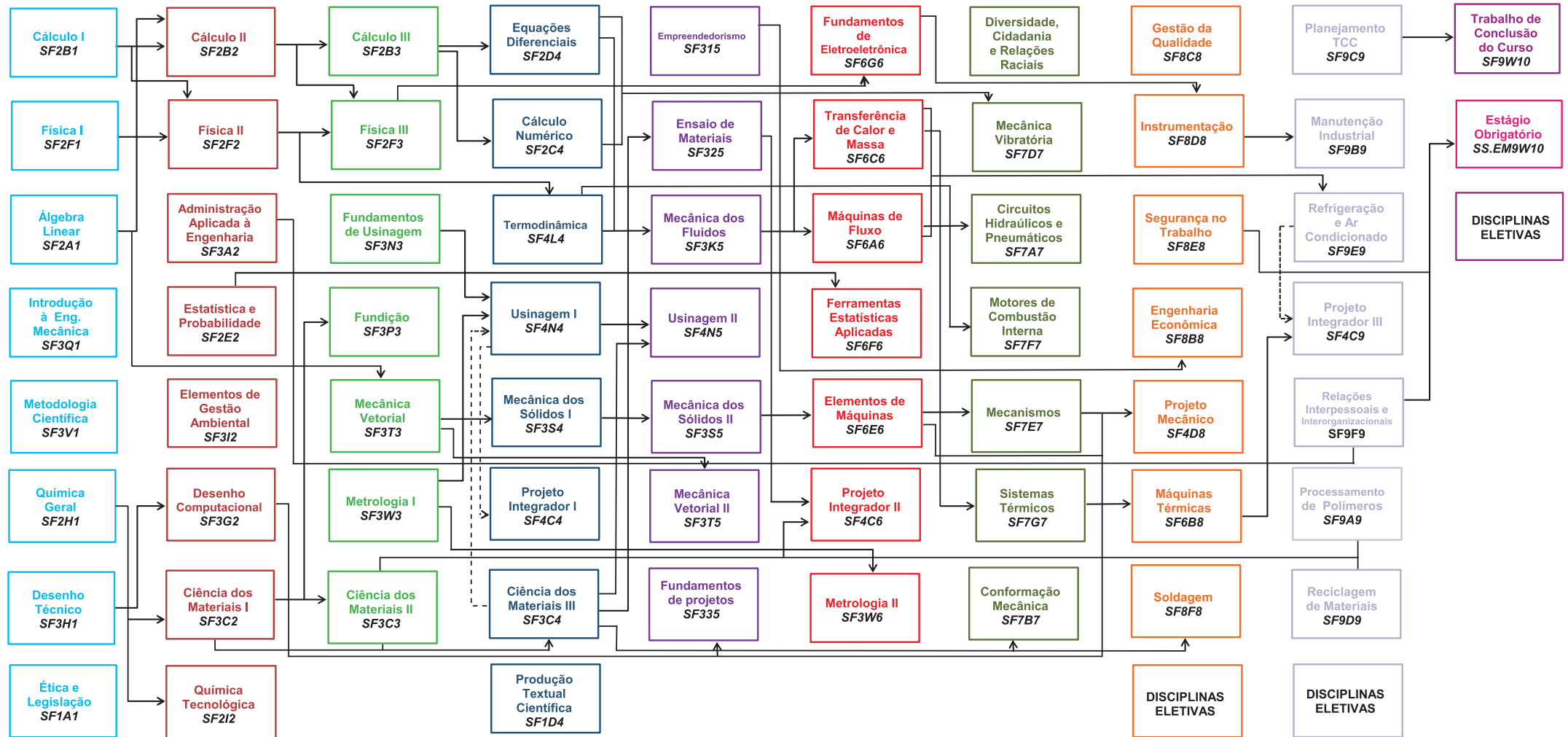


Curso Superior em Engenharia Mecânica

Coordenador: Marcus Vincius Farret Coelho
Contato: coordengmec@sapucaia.ifsul.edu.br

1º SEM - 375h 2º SEM - 375h 3º SEM - 375h 4º SEM - 375h 5º SEM - 375h 6º SEM - 300h 7º SEM - 300h 8º SEM - 300h 9º SEM - 300h 10º SEM - 105h



ATIVIDADES COMPLEMENTARES - 120H

ESTÁGIO CURRICULAR OBRIGATÓRIO - 400H (pré-requisito: 2300h em disciplinas e ter cursado as disciplinas de Segurança no Trabalho e Relações Interpessoais e Interorganizacionais)

PLANEJAMENTO DO TCC - (pré-requisito 2300h concluídas em disciplinas)

GESTÃO DA QUALIDADE - (pré-requisito: 1000h concluídas em disciplinas)

SEGURANÇA NO TRABALHO - (pré-requisitos 750h concluídas em disciplinas)

