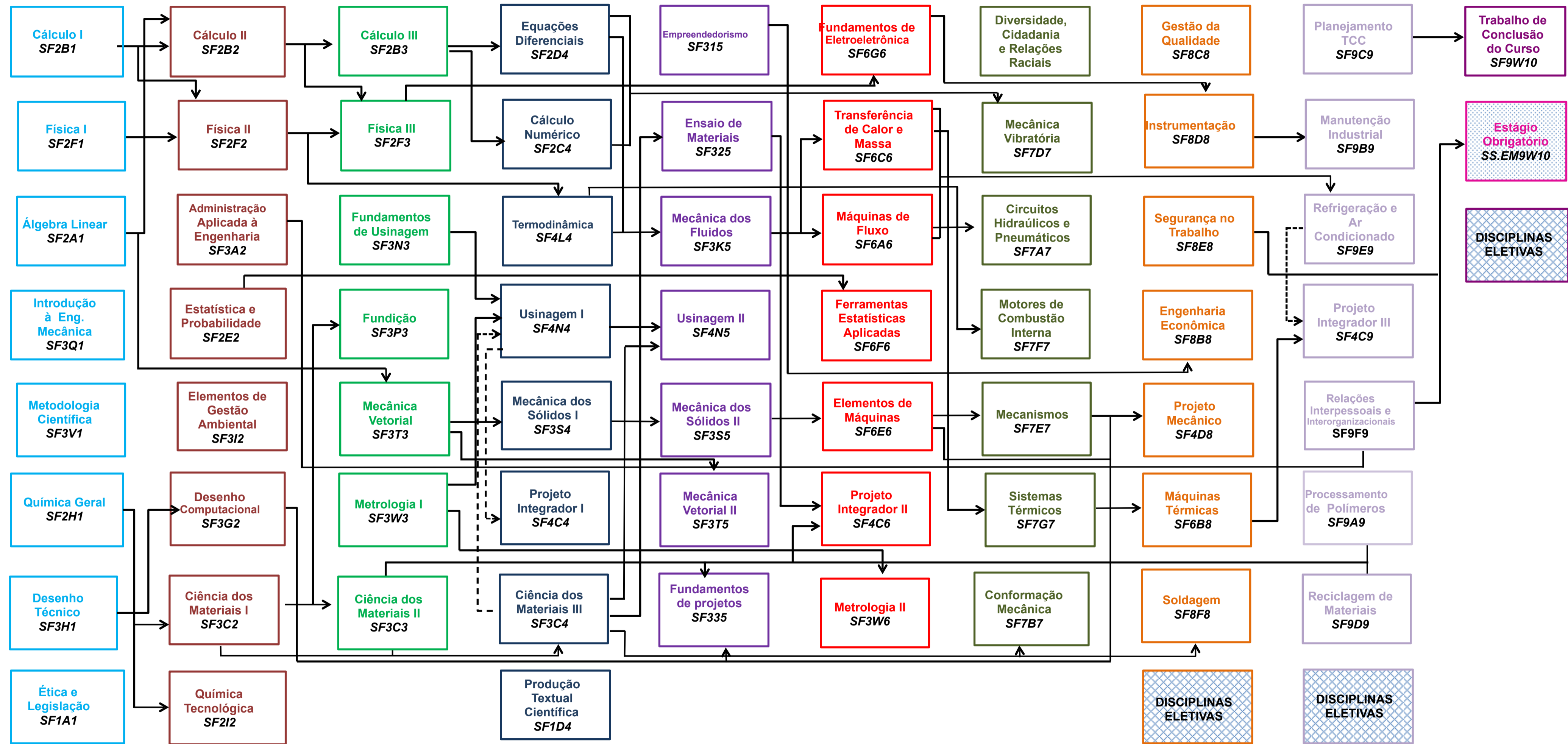


1º SEM - 375h    2º SEM - 375h    3º SEM - 375h    4º SEM - 375h    5º SEM - 375h    6º SEM - 300h    7º SEM - 300h    8º SEM - 300h    9º SEM - 300h    10º SEM - 105h



ATIVIDADES COMPLEMENTARES - 120H  
 ESTÁGIO CURRICULAR OBRIGATÓRIO - 400H ( pré-requisito: 2300h em disciplinas e ter cursado as disciplinas de Segurança no Trabalho e Relações Interpessoais e Interorganizacionais)  
 PLANEJAMENTO DO TCC - (pré-requisito 2300h concluídas em disciplinas)  
 GESTÃO DA QUALIDADE - (pré-requisito: 1000h concluídas em disciplinas)  
 SEGURANÇA NO TRABALHO - (pré-requisitos 750h concluídas em disciplinas)

→ Pré-requisito  
 - -> Co-requisito